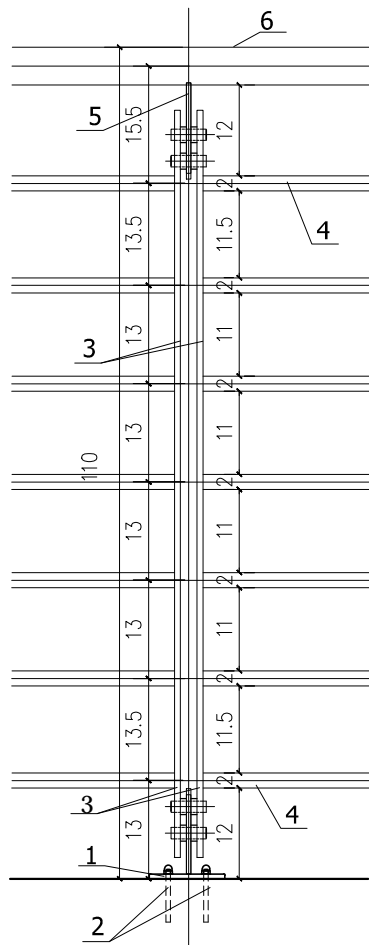


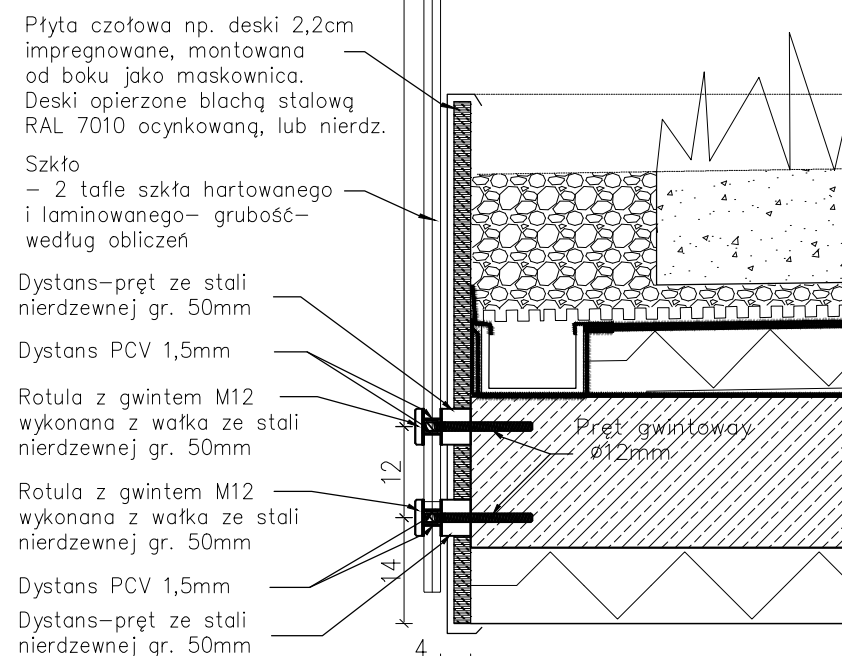
- ### BALUSTRADA TYP E1



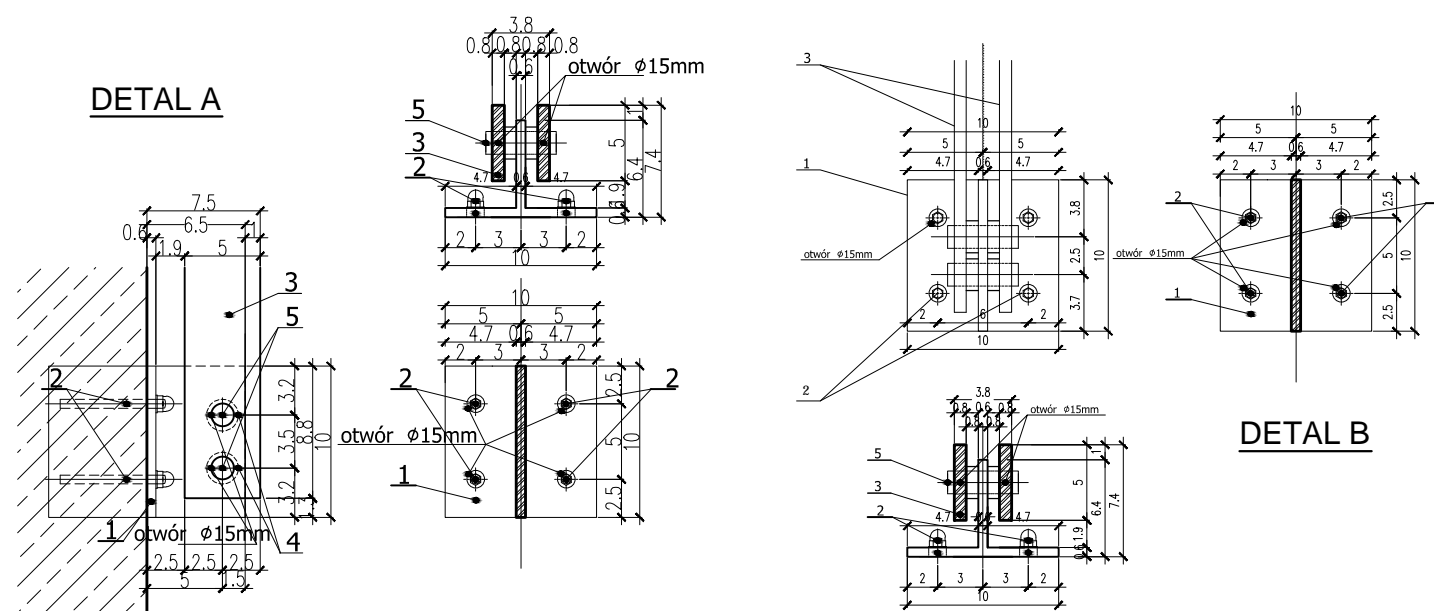
BALUSTRADA TYP F1

Pochwyt nakładany
na element mocujący
(systemowy aluminiowy)

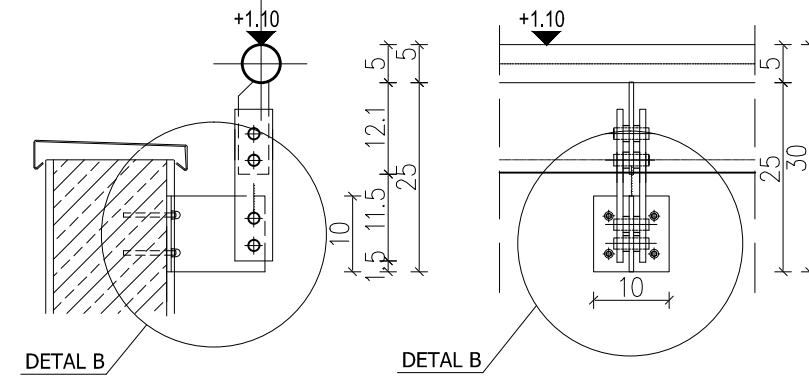
Element mocujący
balustradę do szkła



DETAL A



POCHWYT TYP E2



pochwyty i balustrady stalowe ocynkowane,
malowane proszkowo na RAL 7010

WYMAGANIA:

1. CAŁA DOKUMENTACJA, BUDYNKU NALEŻY TRAKOWAĆ ŁĄCZNIE;
2. WSZYSTKIE ELEMENTY KONSTRUKCYJNE I BRANŻOWE T.J. SŁUPY, WIENIE, ŁAWY, OŚWIETLENIE, PIONY, C.O. NALEŻY WYKONAĆ ZGODNIE Z RYSUNKAMI BRANŻOWYMI;
3. WYMARY PODANO W CENTYMETRACH;
4. WYMARY WEWNĘTRZNE OŚCIEŻNICA SA WYMIARAMI MINIMALNYMI W ŚWIETLE PRZEJŚCIA. OKUCIA ORAZ INNE ELEMENTY DRZWI I MOJE GĄŻCĄ ŚWIATŁA PRZECIWNIE;
5. DOPUSZCZA SIĘ ZAMIANE MATERIAŁÓW LUB PROJEKTOWAŃ ZAPROPONOWANYCH W PROJEKcie POZOSTAWIAJĄCE TE SAME WARTOŚCI TECHNICZNE I ESTETYCZNE. W WYPADKACH ZMIAN MATERIAŁOWYCH LUB PROJEKTOWYCH NALEŻY UZYSKAĆ ZGODĘ INWESTORA I NADZORU AUTORSKIEGO;
6. WSZYSTKIE ZAPROPONOWANE PRZEZ WYKONAWCĘ: MATERIAŁY, URZĄDZENIA, ELEMENTY I TECHNOLOGIE, POWINNY SPŁYNIAĆ WSZYSTKIE ZAŁOŻENIE W PROJEKcie PARAMETRÓW TECHNICZNYCH, ESTETYCZNYCH I FORMALNO – PRAWNE, A TAKŻE PRZED SKIEROWANIEM DO REALIZACJI POWINNY UZYSKAĆ AKCEPTACJĘ GENERALNEGO PROJEKTANTA, INSPEKT. INWESTORA I INWESTORA;
7. WSZYSTKIE: MATERIAŁY, URZĄDZENIA, ELEMENTY I TECHNOLOGIE, POWINNY POSIADAĆ PRZEWIDZIANE PRAWEM I OPÓWIEDNIAMI PRZEPISAMI DOPUSZCZAJĄCE, ATESTY I CERTYFIKATY;
8. OBIEKT NALEŻY WYKONAĆ ZGODNIE Z OBOWIĄZUJĄCYMI W POLSCE NORMAMI BUDOWLANYMI I WYKONAWCZYMI ORAZ SZUKA BUDOWLANA;
9. W PRZYPADKU ZASTOSOWANIA W BUDYNKACH SŁUŻBY ZDROWIA MATERIAŁY MUSZĄ SPŁYNIAĆ WYMAGANIA ROZPORZĄDZENIA MINISTRA ZDROWIA (Dz.U. z dn.11.11.2011r,nr31 poz.158) WSPRANIE WYMAGAŃ JAKIM POWINNY OPÓWIEDAĆ POD WZGLĘDEM FACHOWYM POMIĘSZAĆ I URZĄDZENIA ZAKŁADU OPIEKI ZDROWOTNEJ;

© PROJEKT CHRONIONY PRAWEM AUTORSKIM ZMIANY SĄ MOŻLIWE TYLKO ZA ZGODĄ AUTORA KOPIOWANIE I NAŚLADOWICTWO ZABRONIONE. WSZYSTKIE WYMIARY MUSZĄ BYĆ SPRAWDZONE NA BUDOWIE. WSZELKIE ROZBIEŻNOŚCI NALEŻY ZGŁOSIĆ BEZZWŁOCZNIE DO ARCHITEKTA PRZED ROZPOCZĘCIEM PRAC. TEN RYSUNEK NALEŻY CZYTAĆ RAZEM ZE WSZYSTKIMI INNYMI RYSUNKAMI WCHODZĄCYMI W SKŁAD PROJEKTU ORAZ WSZYSTKIMI DOKUMENTAMI OPRACOWANIA.

BALUSTRADY STALOWE (typ E1)
 balustrada montowana na słupkach do posadzkii od góry. Słupki co około 0,9m. Wys. balustrady od
 poz. posadzki min. 1,1m. Pochwyty balustrady Ø5cm - zalecany pochwyt nierdzewny. Typ wg. detalu
 Łączna długość :
 klatka K1 - 15,15m
 klatka K2 - 15,15m
 klatka K3 - 1,65m

POCHWYT STAŁOWY (typ E2)
pochwyty montowane do murków od boku. Montaż co około 0,9m. Wys. pochwyty od poz. posadzki min. 1,1m. Pochwyty balustrady Ø5cm - zalecany pochwyty nierdzewny. Typ wg. detalu

Łączna długość :

klatka K1 - 14,8m
klatka K2 - 14,8m
klatka K3 - 14,1m

----- **BALUSTRADY SZKLANE (typ F1)**
balustrady szklane montowane od boku daszków/tarasów. Montaż co około 0,5m lub według zaleceń producenta. Wys. pochwyty od poz. terenu min. 1,1m.
Pochwyty balustrad 05cm - zalecany pochwyty nierdzewny.
Łączna długość :
balustrada B1 - 12,8m
balustrada B2 - 11,6m
balustrada B3 - 3,65m

PHU "TESAN" PRACOWNIA PROJEKTOWA
87-134 Zławieś Wielka, Przysiek ul. Kanarkowa 8
NIP 956-138-49-36 tel./fax, (56) 655 77 24 kom. 607 573 904, e-mail: phutesan@onet.pl

Nazwa zadania:	Budowa Samodzielnego Publicznego Pogotowia Ratunkowego i Powiatowego Centrum Pomocy Rodzinie w ramach zadania: „Budowa obiektu celu publicznego przy ul. Raciborskiego w Pruszczu Gdańskim”
----------------	---

Lokalizacja:	PRUSZCZ GDAŃSKI, ul. Raciborskiego działki budowlane: 30, 7/50, 7/34 obręb: 0005 220401_1.0005
--------------	--

Inwestor :	Starostwo Powiatowe w Pruszczu Gdańskim ul. Wojska Polskiego 16, 83-000 Pruszcz Gdański
------------	--

Projektant: Architektura	mgr inż. arch. Maria Chmielewska upr. w specjalności architektonicznej nr 548/POOKK/2013	Podpis:
-----------------------------	--	---------

Opracował: Architektura	mgr inż. arch. Michał Radzimierski	Podpis:
----------------------------	------------------------------------	---------

Sprawdzający: Architektura:	mgr inż. arch. Julia Bokisz upr. w specjalności architektonicznej nr 4/WMOKK/2014	Podpis:
--------------------------------	---	---------

Etap: PROJ. WYKONAWCZY

DETAL BALUSTRAD WEWNĘTRZNYCH	Nr rys. A92
---------------------------------	-----------------------

Data: kwiecień 2016 r.	Skala -
------------------------	---------